

Projekt “Potpora Republici Hrvatskoj u izradi Strategije
nisko-ugličnog razvoja” - LEDS

19. listopada 2012

***Korištenje zemljišta, promjena korištenja zemljišta i
šumarstvo***

***(Land Use, Land use Change and Forestry
(LULUCF) sector)***

Delfa Radoš



Uvodni dio

Značaj izračuna emisija/odliva iz LULUCF sektora sa gledišta *policy level-a*

- obveze prema *Konvenciji* - zadržavanje emisija na razini bazne godine
 - nema ograničenja u primjeni odliva iz sektora LULUCF-a
- Obveze prema *Protokolu* – smanjenje emisija za 5% u razdoblju 2008-2012 u odnosu na emisije bazne godine
 - ograničenje u primjeni odliva definirano tzv. kapom
 - iznos *kape* u prvom obvezujućem razdoblju (0,265 Mt C (972 Gg CO₂ eq) na godišnjoj razini)



Uvodni dio

- Dodatkom 1 Odluke CMP.7 korekcija referentne razine za *Drugo obvezujuće razdoblje* obavezna po izvršenim korekcijama u izračunu nacionalnog inventara
 - unapređenje metodologije
- Vrijednost referentne razine u Drugom obvezujućem razdoblju - 6289 GgCO₂
- Metodološka pitanja i pregovori u svezi utvrđivanja referentne razine još uvijek traju
- Radi pomaka u izračunu odliva u LULUCF sektoru zatražiti korekciju referentne razine



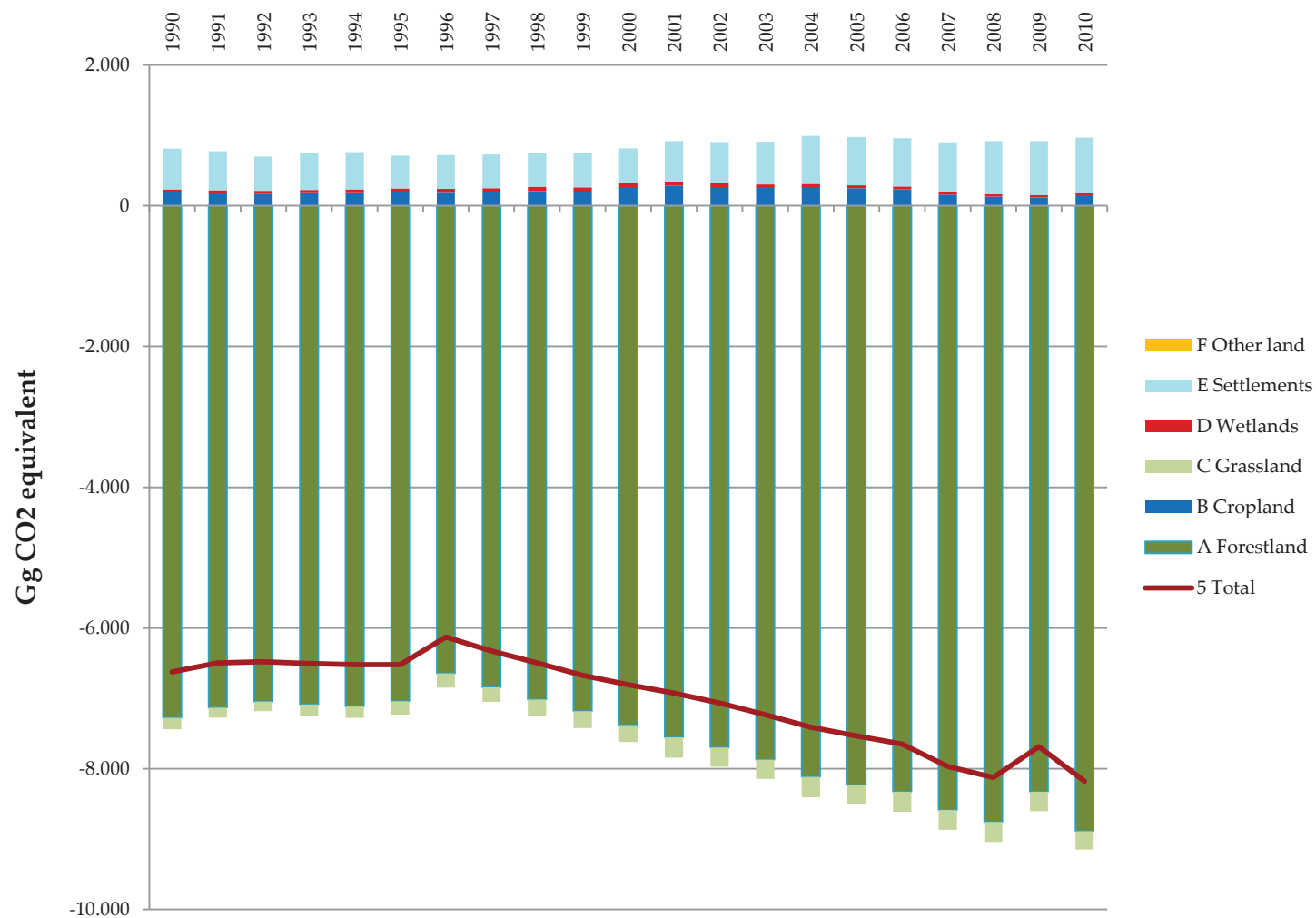
Uvodni dio

NIR 2011 – Izračunom o emisijama/odlivima u LULUCF sektoru obuhvaćena samo promjena zalihe ugljika u fitotvari (biomasi) u šumskom zemljištu (FL – FL, FL-SL, GR-SL)

NIR 2012 – izračunom obuhvaćene sve kategorije zemljišta (GR, CR, WL, SL, OL) u pohraništu fitotvari i tla (nema potrebnih podataka za izračun promjene zalihe ugljika u pohraništu listinca i mrtvog drva)

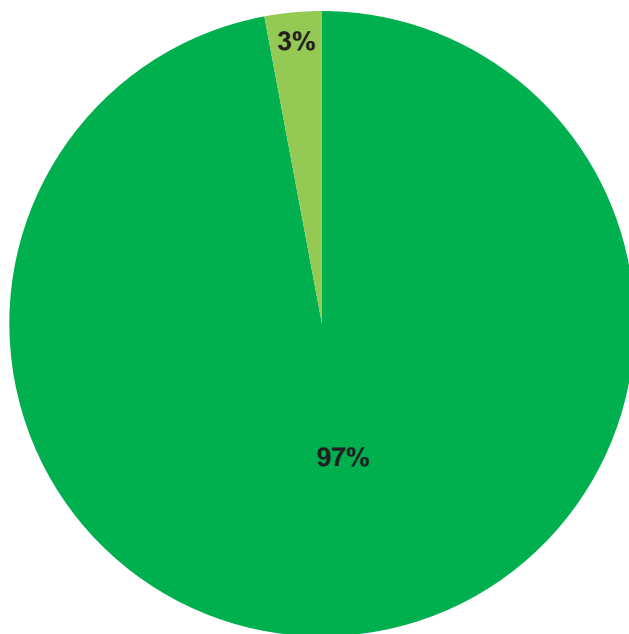


Trend CO₂-eq emisija/odliva po pojedinoj kategoriji LULUCF-a



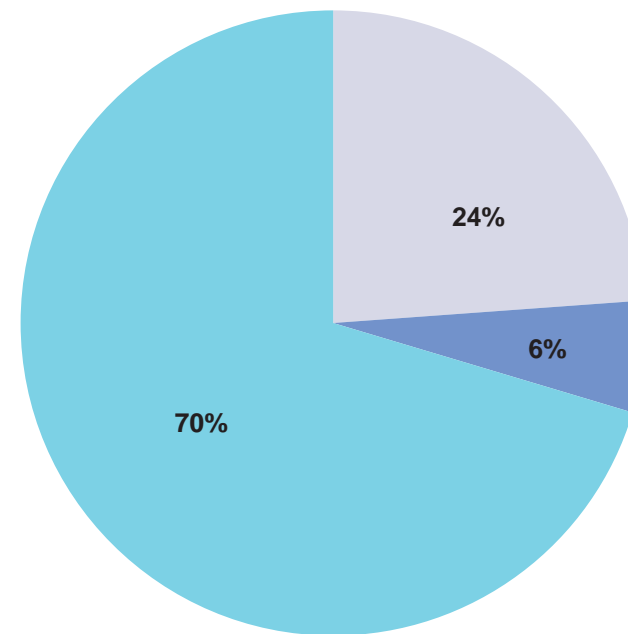
Emisije/odlivi po pojedinoj kategoriji LULUCF-a

Odlivi po pojedinoj kategoriji



■ A Forestland ■ C Grassland

Emisije po pojedinoj kategoriji



■ B Cropland ■ D Wetlands ■ E Settlements



KP izviješće

Članak 3.4 – Gospodarenje šumama

Tablica 11.3-2: CO₂ odliv u državnim i privatnim šumama u 2008, 2009 i 2010. godini

Godina	CO ₂ odliv/ Gg CO ₂			
	Državne šume (HŠ)	Državne šume (Ostali)	Privatne šume	UKUPNO
2008.	-4.482,18	-687,41	-3.432,65	-8.602,24
2009.	-3.986,10	-721,00	-3.477,12	-8.184,22
2009.	-4.633,32	-638,91	-3.486,31	-8.758,54



KP izviješće

Članak 3.3 – ARD aktivnosti

Emisije/odlivi iz aktivnosti članka 3.3[Gg CO₂]

	Članak 3.3 - ukupno	AR Fitotvar (Nadzemna + podzemna)	AR Neživo (mrtvo) drvo	AR Listinac	AR tlo	D Fitotvar (Nadzemna + podzemna)	D Neživo (mrtvo) drvo	D Listinac	D Tlo
2008.	98,55	-134,19	NO	IE	-8,68	91,01	IE	IE	150,42
2009.	84,73	-136,74	NO	IE	-8,94	74,31	IE	IE	156,10
2010.	81,40	-132,40	NO	IE	-9,06	66,70	IE	IE	156,16

U svakoj godini, navedene aktivnosti su zajedno predstavljale izvor emisija.



LULUCF SEKTOR

Planirane aktivnosti *Ovlaštenika*

1. Razvoj projektnog prijedloga s dvije temeljne komponente:
 - a) unapređenje izračuna odliva u sektoru LULUCF-a
 - primjenjivo u izračunu za 2014 godinu
 - b) priprema za pravovremenu implementaciju nove odluke EK-e kojom se uspostavljaju pravila za ujednačeno izvješćivanje u sektoru LULUCF-a
 - prijedlog odluke s datumima za implementaciju koji važe i za RH
 - dodatni zahtjevi za izvješćivanjem (gospodarenje pašnjacima, HWP kao obavezno dodatno pohranište ugljika)



LULUCF SEKTOR

- Planirano financiranje projekta: nacionalno
 - procedure prijave, odobravanja i ugovaranja EU projekata vremenski vrlo zahtjevne – izračun za period 1990-2012 treba biti dostavljen EK 15.1. 2014
 - zatvaranje bilateralnih fondova ili smanjenje dostupnih sredstava u postojećim fondovima
- Implementacija projekta: *Ovlaštenik* u suradnji s velikim brojem drugih institucija RH
- Početak projekta: nužno siječanj 2013 (zbog specifičnosti nekih potrebnih znanstvena istraživanja)
- Trajanje projekta: 10 mjeseci



LULUCF SEKTOR

2. Predstavljanje projektnog prijedloga MZOIP-u i povjerenstvu MZOIP-a za klimatske promjene
3. Prijedlog MZOIP-u i/ili FZOEU za financiranjem



LULUCF sektor

Delfa Radoš

EKONERG d.o.o.

Koranska 5

HR - 10000 Zagreb

Republic of Croatia

tel. +385 1 6000 111/134

fax. +385 1 6171 560

e-mail: delfa.rados@ekonerg.hr

